



20220519

新竹市東區亞東氣體
大火污染擴散潛勢分析
第1報

國立中央大學環境監測技術聯合中心

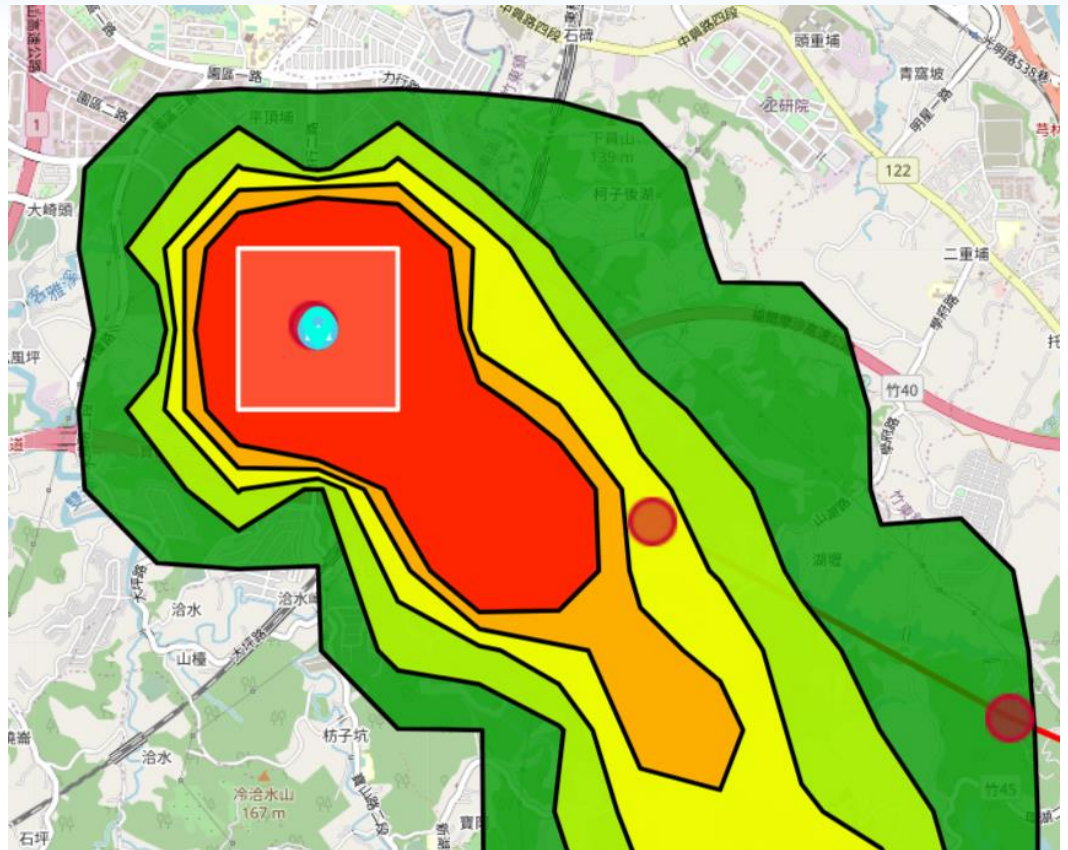
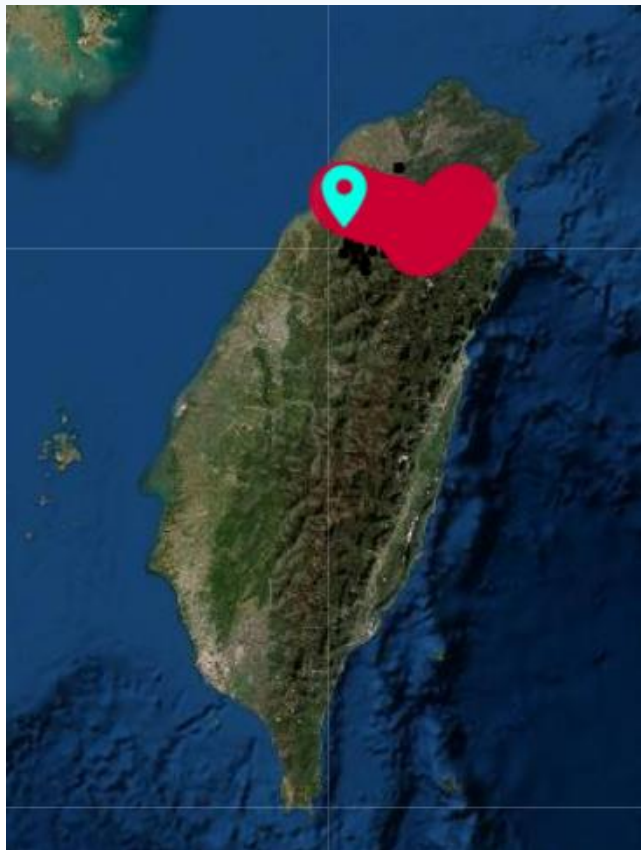
綜合說明



- ❖ 今日 (05/19) 台灣北部大環境為微弱北至西北風，污染預計向東南方傳輸。
- ❖ 根據煙流軌跡與擴散模擬，今日下午新竹地區風向為微弱西北風，主要影響地區為新竹市東區和新竹縣寶山鄉。



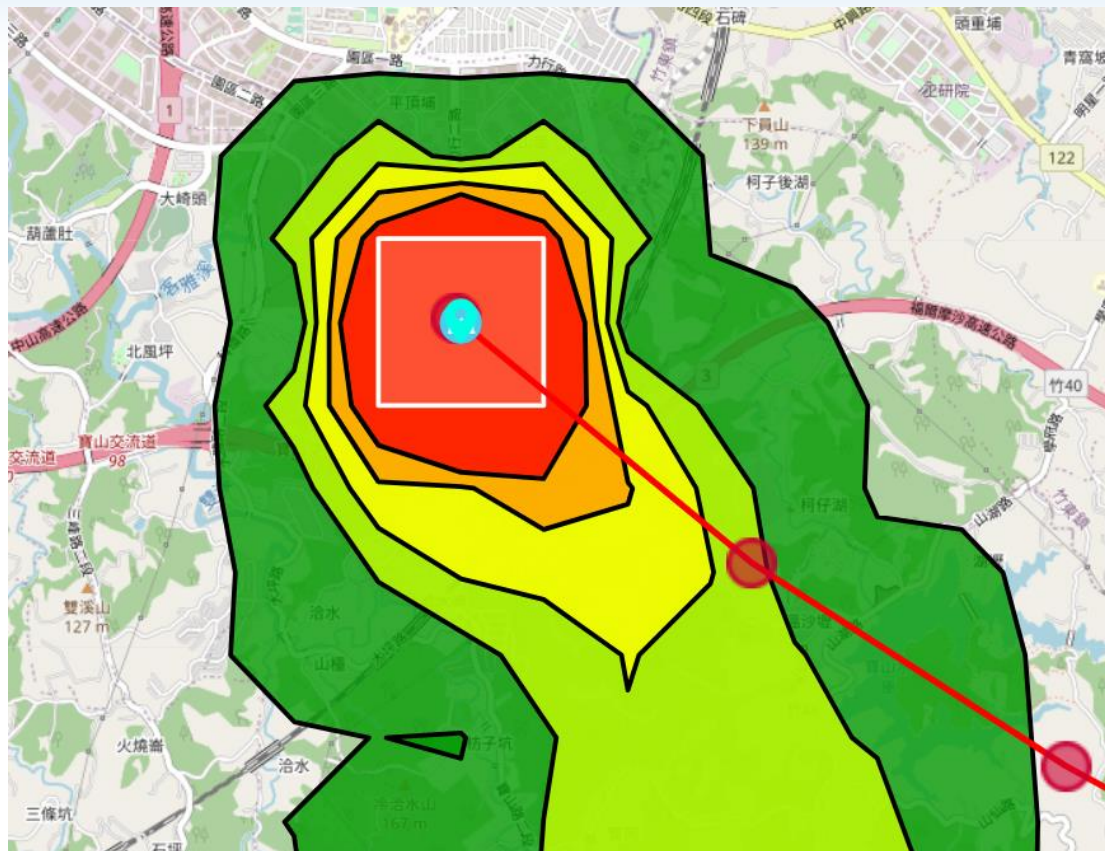
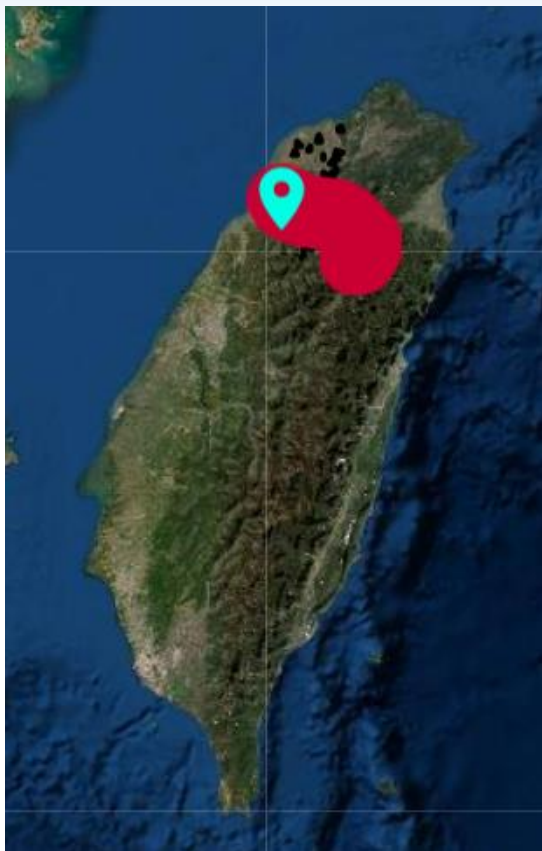
09:00 2022-05-19



❖ 根據煙流軌跡與擴散模擬，污染主要向東南方傳送，09點排放之污染在6小時中可能影響範圍為**新竹市東區**和**新竹縣寶山鄉**。



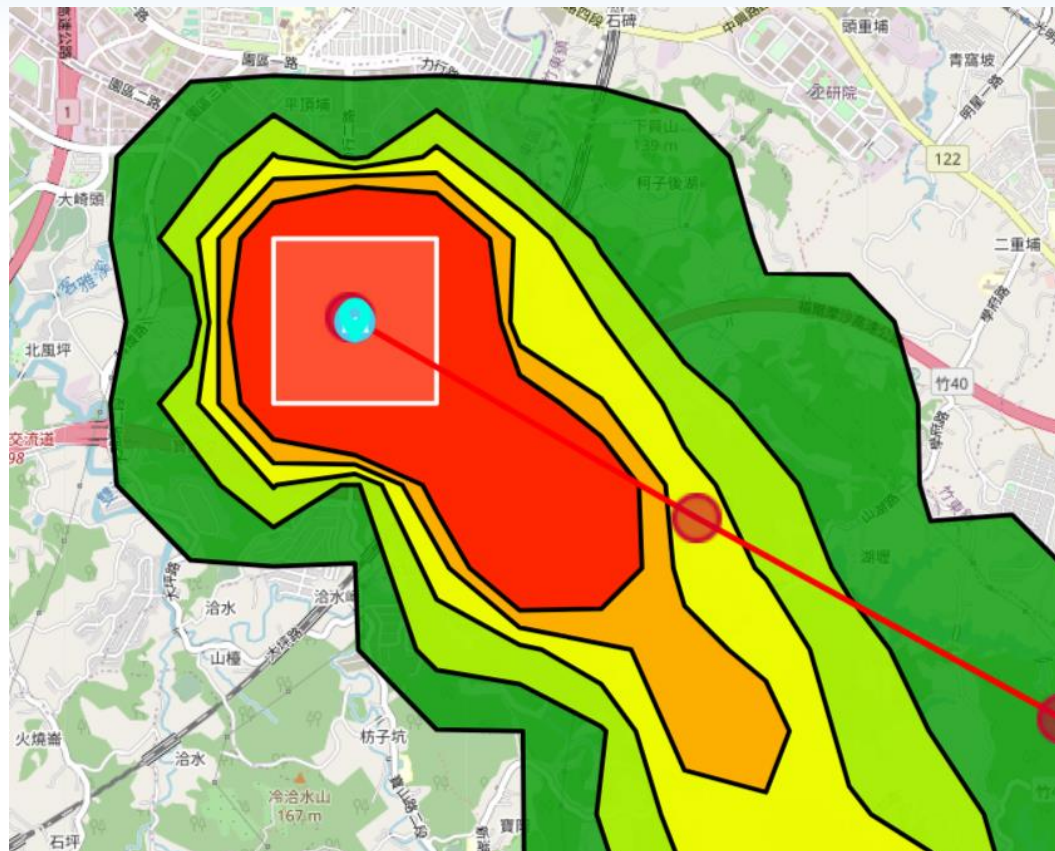
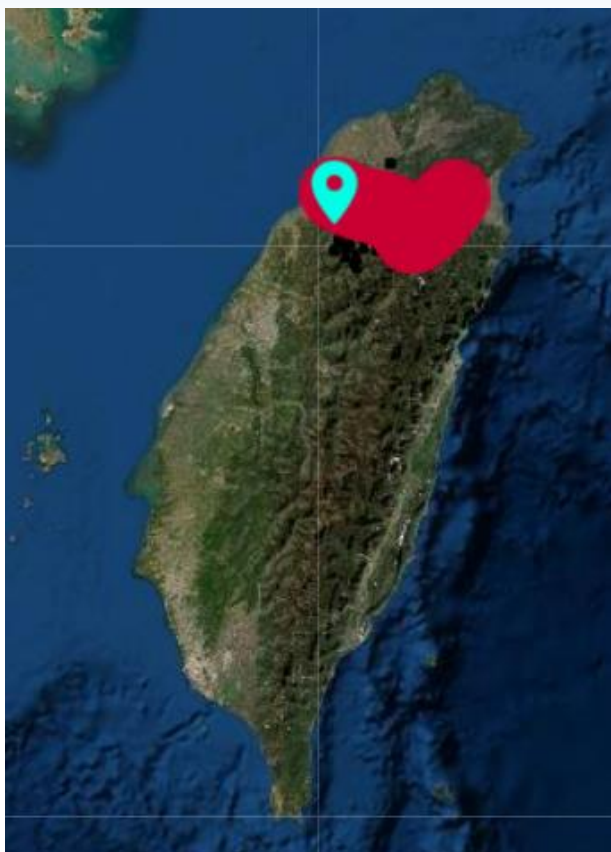
10:00 2022-05-19



❖ 根據煙流軌跡與擴散模擬，污染主要向東南方傳送，10點排放之污染在6小時中可能影響範圍為新竹市東區和新竹縣寶山鄉。



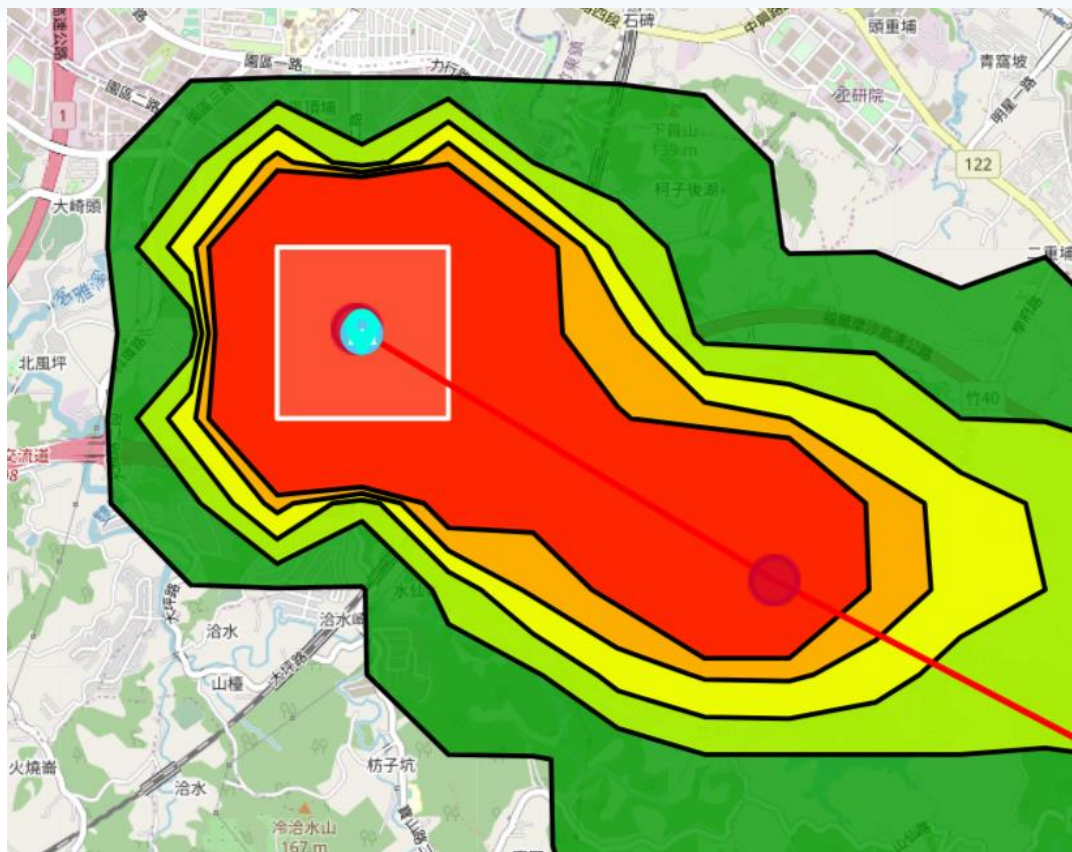
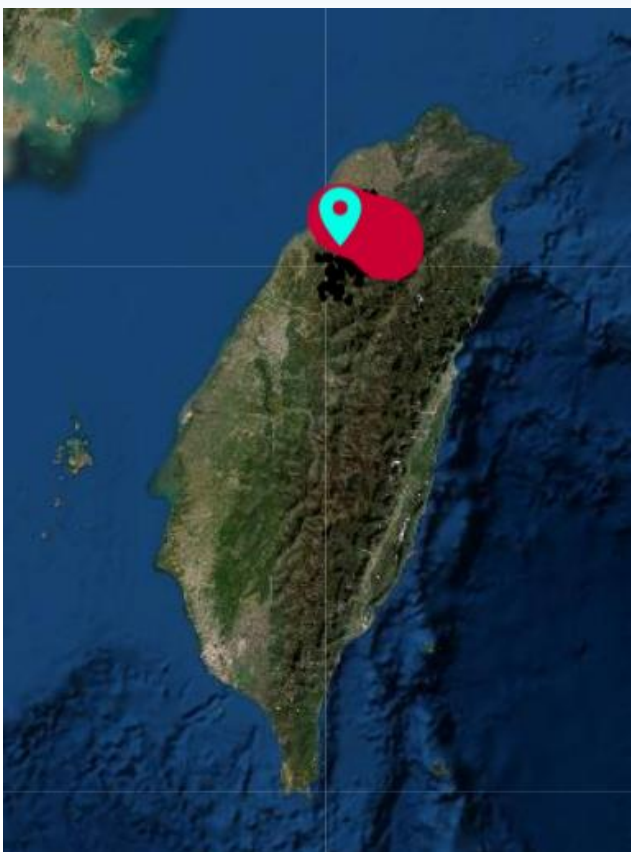
11:00 2022-05-19



❖ 根據煙流軌跡與擴散模擬，污染主要向東南方傳送，11點排放之污染在6小時中可能影響範圍為新竹市東區和新竹縣寶山鄉。



12:00 2022-05-19



❖ 根據煙流軌跡與擴散模擬，污染主要向東南方傳送，12點排放之污染在6小時中可能影響範圍為**新竹市東區**和**新竹縣寶山鄉**。

