

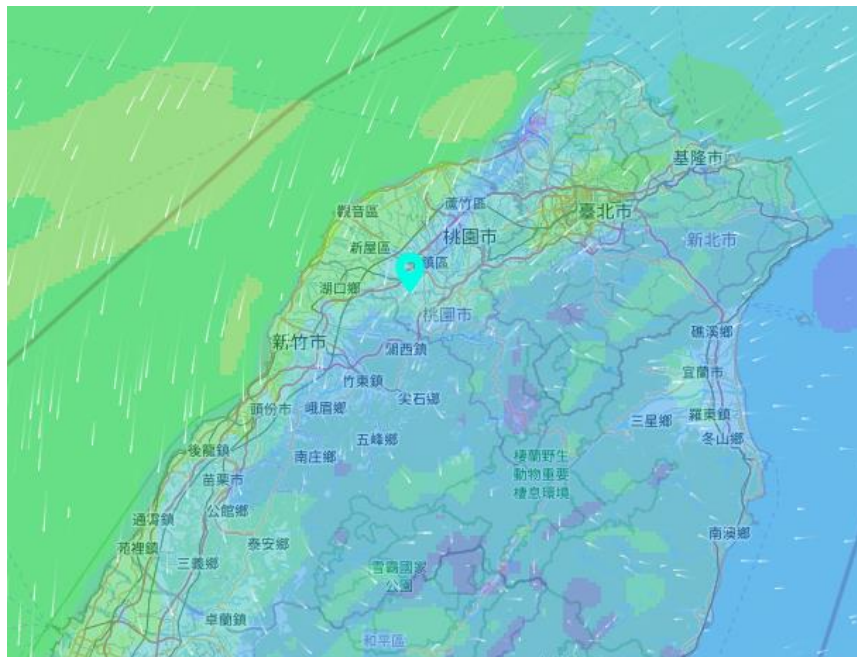


20220315

桃園市楊梅區樂福物流中心大火
污染擴散潛勢分析
第1報

國立中央大學環境監測技術聯合中心

綜合說明



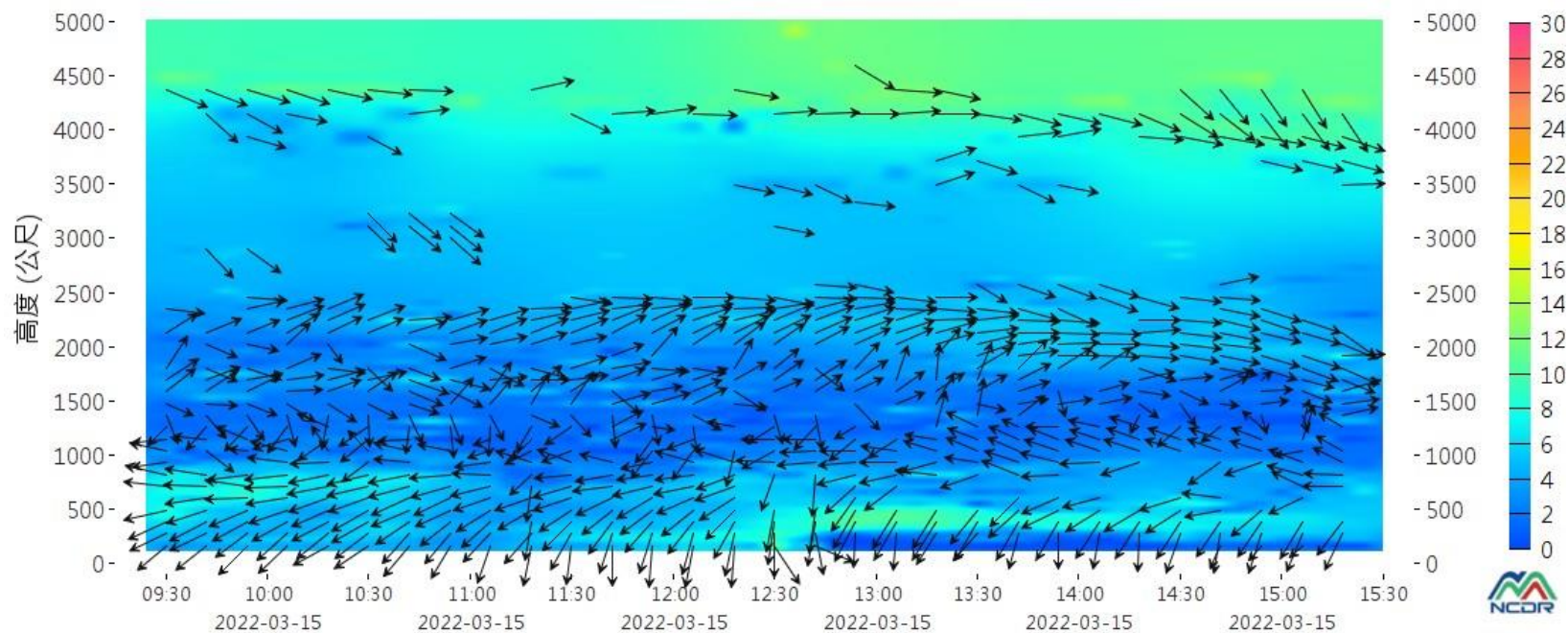
- ❖ 今日 (03/15) 受微弱鋒面通過及東北風略增強，大環境以東北風為主，污染預計向西南方傳輸。
- ❖ 根據煙流軌跡與擴散模擬，今日下午桃園地區風向為微弱東偏北風，主要影響地區為楊梅區、新竹縣湖口鄉和竹北市。



綜合說明

中央大學 剖風儀 - 水平風向 (向量矢) & 水平風速 (m/s)

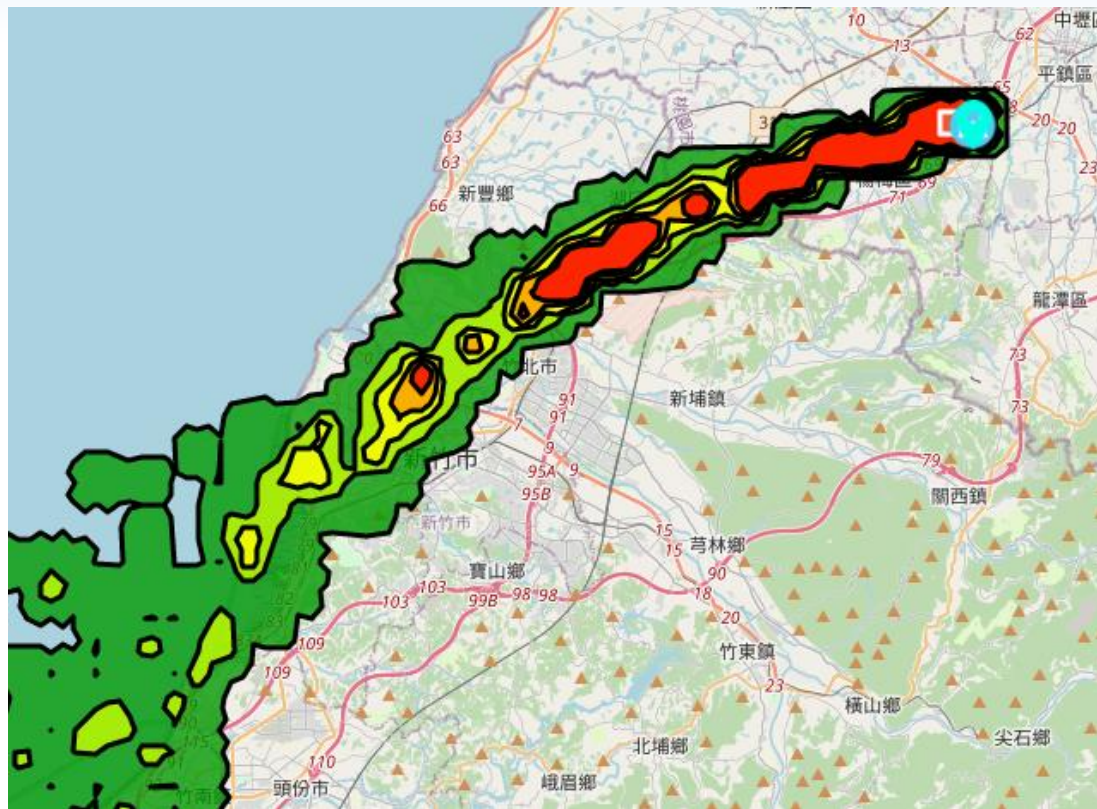
更新時間: 2022-03-15 15:24 LST



- ❖ 由於今日(15)微弱鋒面通過，東北風略增強，帶來北方涼空氣南下，午後桃園、新竹一帶溫度明顯下降，使得污染物相較昨天容易往近地表累積，對下風處居民影響程度會較大。



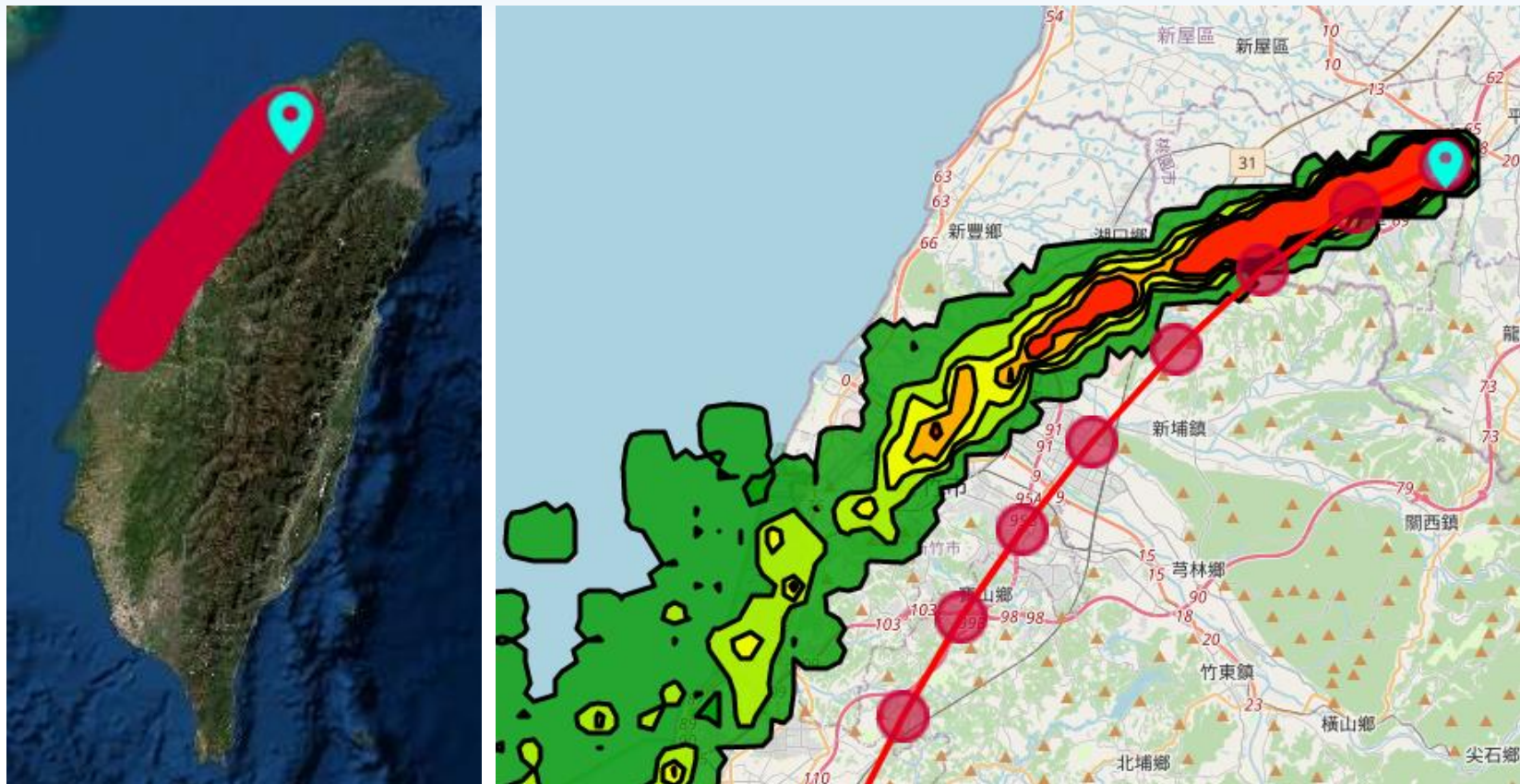
15:00 2022-03-15



- ❖ 根據煙流軌跡與擴散模擬，污染主要向西南方傳送，15點排放之污染在6小時中可能影響範圍為桃園市楊梅區新竹縣湖口鄉、新竹縣竹北市。



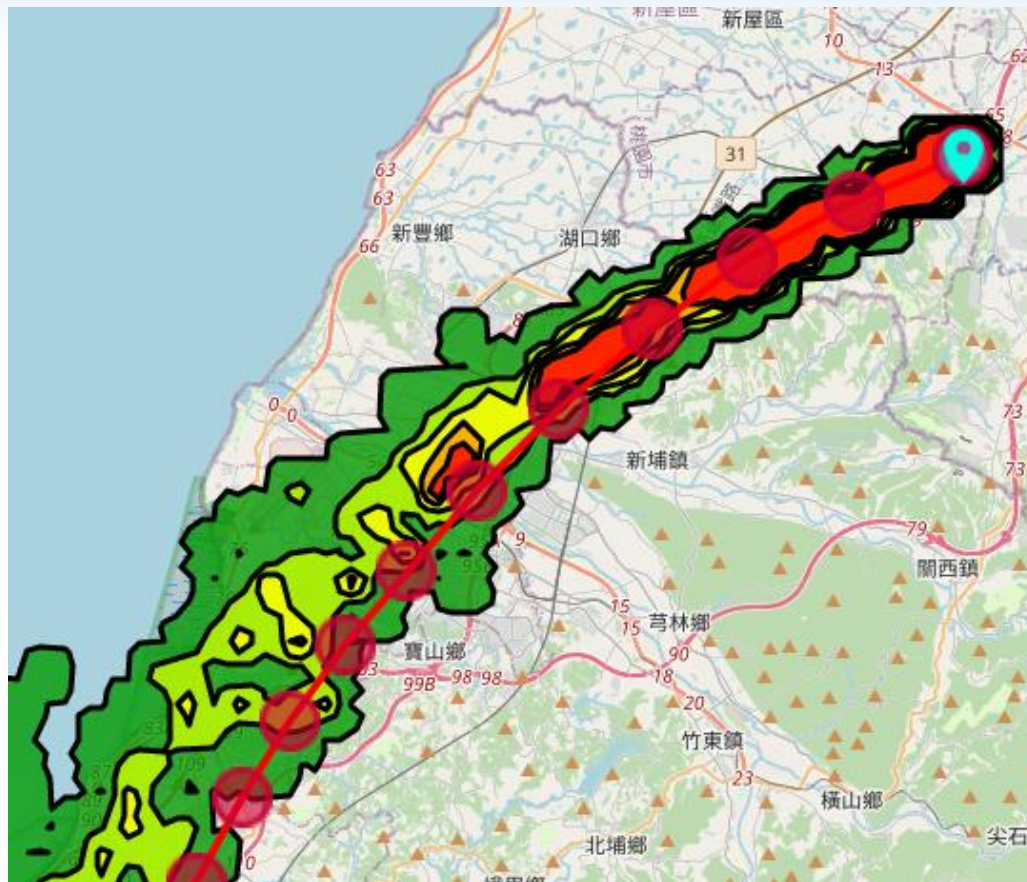
16:00 2022-03-15



- ❖ 污染主要向西南方傳送，16點排放之污染在6小時中可能影響範圍為桃園市楊梅區新竹縣湖口鄉、新竹縣竹北市。



17:00 2022-03-15



❖ 污染主要向西南方傳送，17點排放之污染在6小時中可能影響範圍為桃園市楊梅區新竹縣湖口鄉、新竹縣竹北市。

